

Installatiehandleiding DELTA Inzicht



Bedankt voor het bestellen van DELTA Inzicht, hét product waarmee je energieverbruik tot leven komt en waarmee je energie kunt gaan besparen. Wij gaan je helpen met het installeren van de mini-gateway voor je slimme meter.

Stap 1: Controleer je bestelling

Zitten alle onderdelen in het pakket?



1x mini-gateway



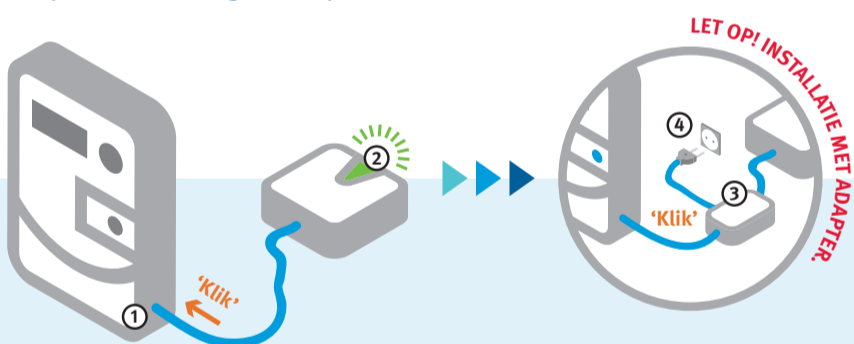
1x installatiehandleiding



OPTIONEEL: 1x adapter bestaande uit een kabel en een losse stekker. De adapter heb je nodig als je een slimme meter met een oranje of blauwe knop hebt (zie afbeeldingen verderop).

- Houd je DELTA-klantnummer en wachtwoord van je draadloze (WiFi) netwerk bij de hand.
- Noteer het serienummer (SN) en het MAC-ID of maak er een foto van met je smartphone (beiden staan achterop de mini-gateway).
- Plaats de mini-gateway alleen in een droge ruimte tot 35 graden waar de lucht-vochtigheid tussen 10% en 80% is.

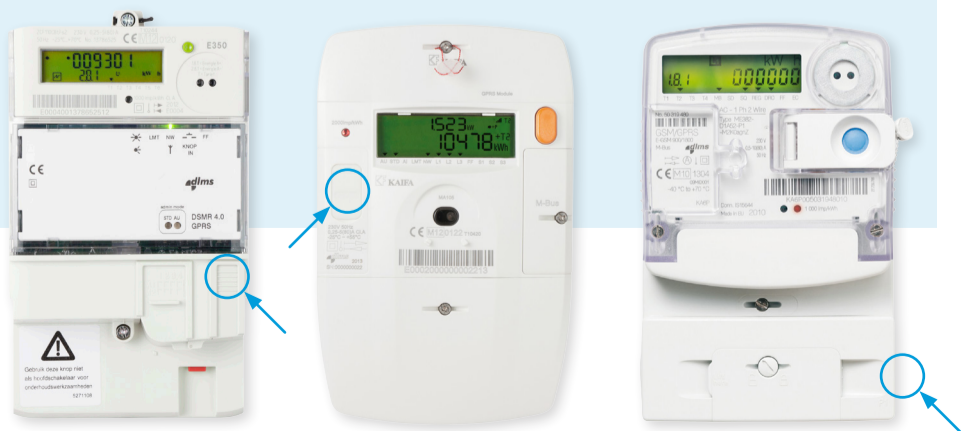
⌚ Stap 2: De mini-gateway aansluiten (± 5 min.)



Klik de kabel van de mini-gateway in de P1 poort van je slimme meter (1). Kijk hieronder waar je de P1 poort op jouw slimme meter vindt. Als je een klik hoort dan is de kabel juist aangesloten. Bij juist aansluiten gaat op de mini-gateway een groen lampje branden (2).

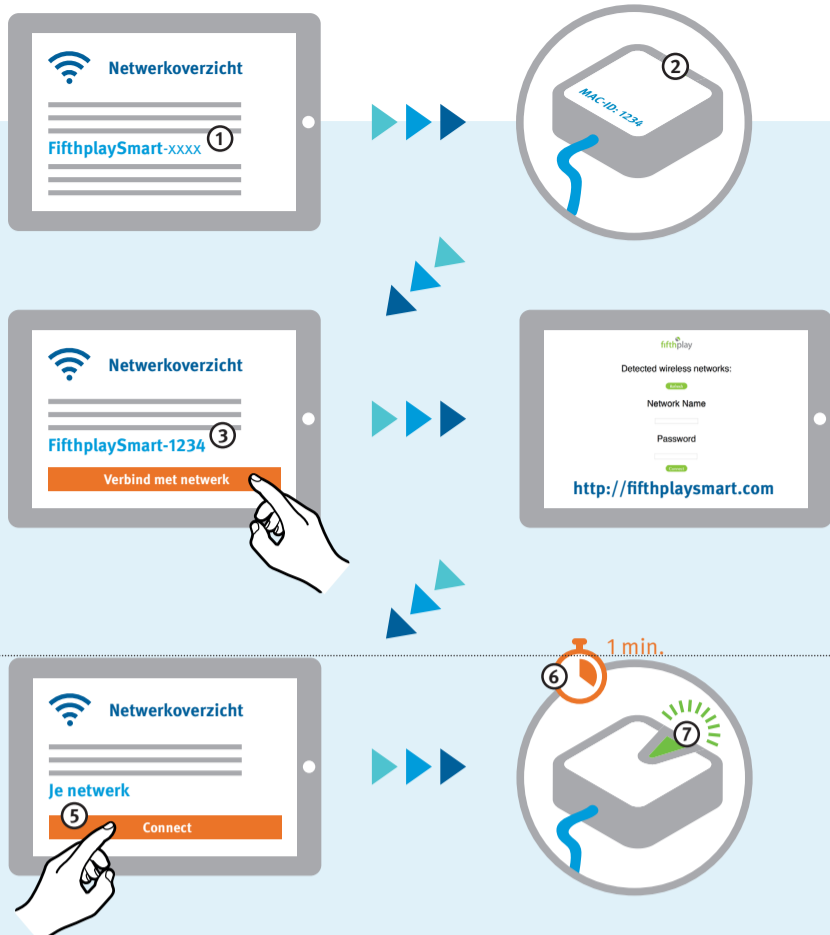
LET OP! INSTALLATIE MET ADAPTER. Heb je een slimme meter met een blauwe of oranje knop? Bevestig dan eerst de mini-gateway aan de adapter (3) en steek deze in het stopcontact (4). Voer hierna de bovenstaande handeling uit (1 & 2).

Hier zie je de drie meest voorkomende slimme meters. De pijl wijst aan waar je de P1 poort van de betreffende slimme meter kunt vinden.



Let op! Bij deze slimme meter zit de P1 poort aan de zijkant

Stap 3: Verbinden met je WiFi-netwerk (± 20 min.)



1. Selecteer de mini-gateway (FifthplaySmart-xxxx) in het (draadloze) netwerkoverzicht op je computer, smartphone of tablet.
2. Op de plaats van xxxx staan de laatste cijfers van het MAC-ID van de mini-gateway.
3. Selecteer de mini-gateway en klik op 'Verbind'. Mogelijk wordt gevraagd aan te geven welk netwerk dit is. Klik op annuleren als dit het geval is. Indien je dit netwerk niet ziet in je netwerkoverzicht, reset dan de mini-gateway door tien seconden lang het lampje ingedrukt te houden en selecteer alsnog de mini-gateway en klik op 'Verbind'.
4. Open vervolgens je browser. De inlogpagina van de mini-gateway wordt automatisch weergegeven. Als dit niet gebeurt, typ dan in de adresbalk: **http://fifthplaysmart.com**.
5. Koppel de mini-gateway met je WiFi-netwerk. Kies je eigen WiFi-netwerk door op de naam van je eigen netwerk te klikken. Als jouw WiFi-netwerk hier niet zichtbaar is, klik dan een keer op 'Refresh'. Vul vervolgens je wachtwoord in en klik op 'Connect'. De internetverbinding van je computer, smartphone of tablet komt nu tijdelijk te vervallen.
6. De mini-gateway is nu verbonden met je eigen WiFi-netwerk en maakt zelfstandig verbinding met het internet. Dit duurt ongeveer een minuut. Je kunt je internetverbinding controleren door het openen van een nieuwe internetpagina.
7. Als er een goede internetverbinding tot stand is gebracht gaat het lampje op de mini-gateway knipperen. Dit duurt maximaal vijf minuten.

Stap 4: Registreren (± 10 min.)



Houd bij de hand:

- Het serienummer en MAC-ID van de mini-gateway (zie achterkant van de mini-gateway)

Ga naar **www.MijnDELTAinzicht.nl**, klik rechts op 'registreren' en vul je gegevens in (1). Als de gegevens kloppen kan je je registreren (2). De mini-gateway kan je naast de slimme meter hangen door middel van het meegeleverde dubbelzijdige plakband (3).



Dat was het! Veel plezier met besparen!

Meer weten over DELTA Inzicht of zoek je handige bespaartips? Ga naar **www.MijnDELTAinzicht.nl**

Heb je nog vragen? Kijk dan op **www.DELTA.nl/inzicht** voor de veelgestelde vragen.